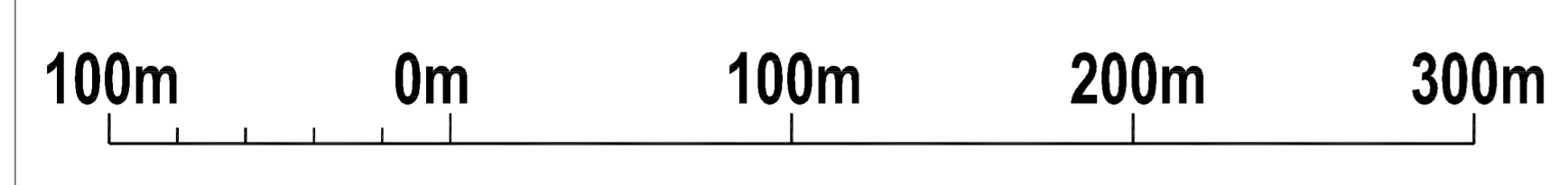


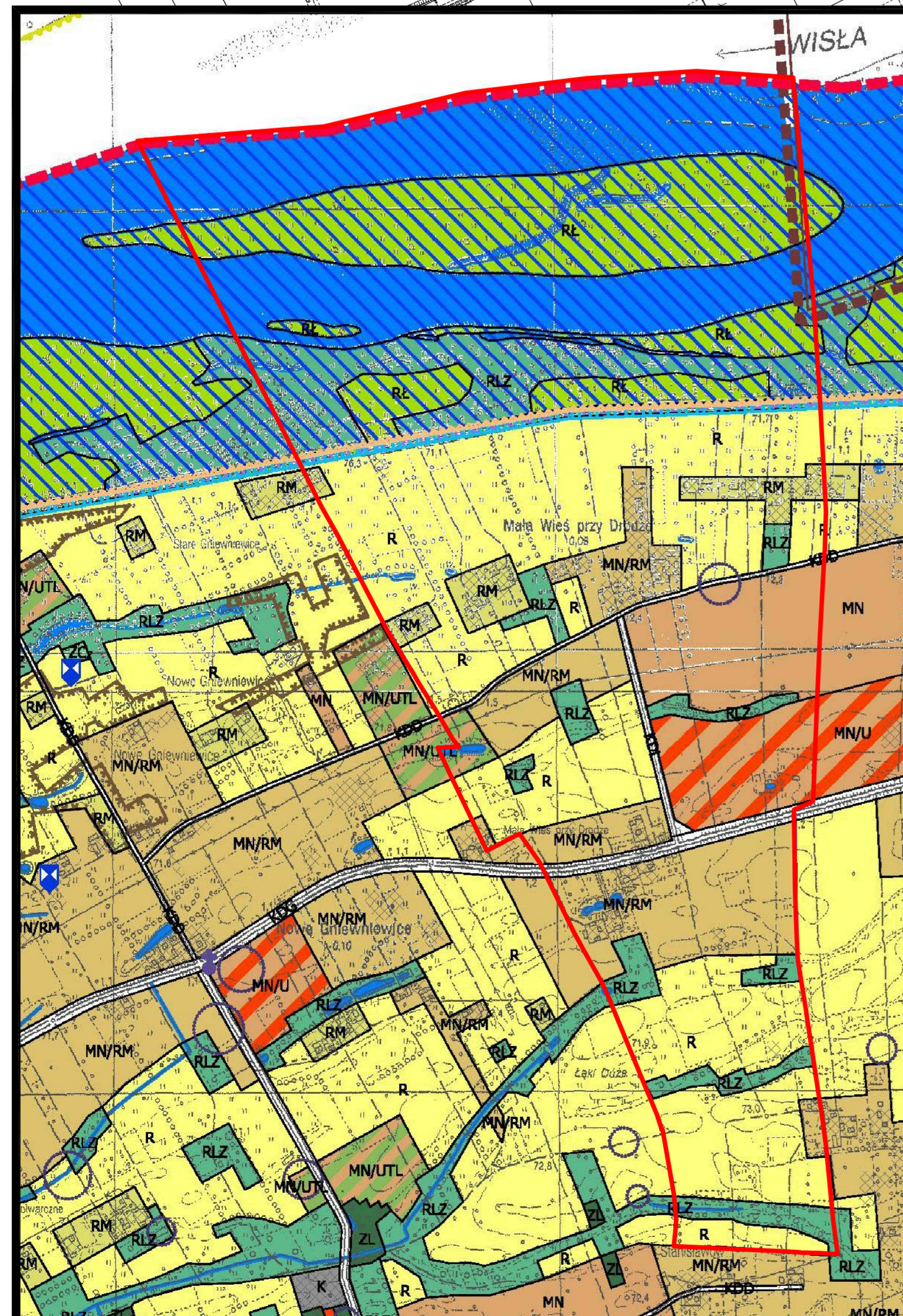
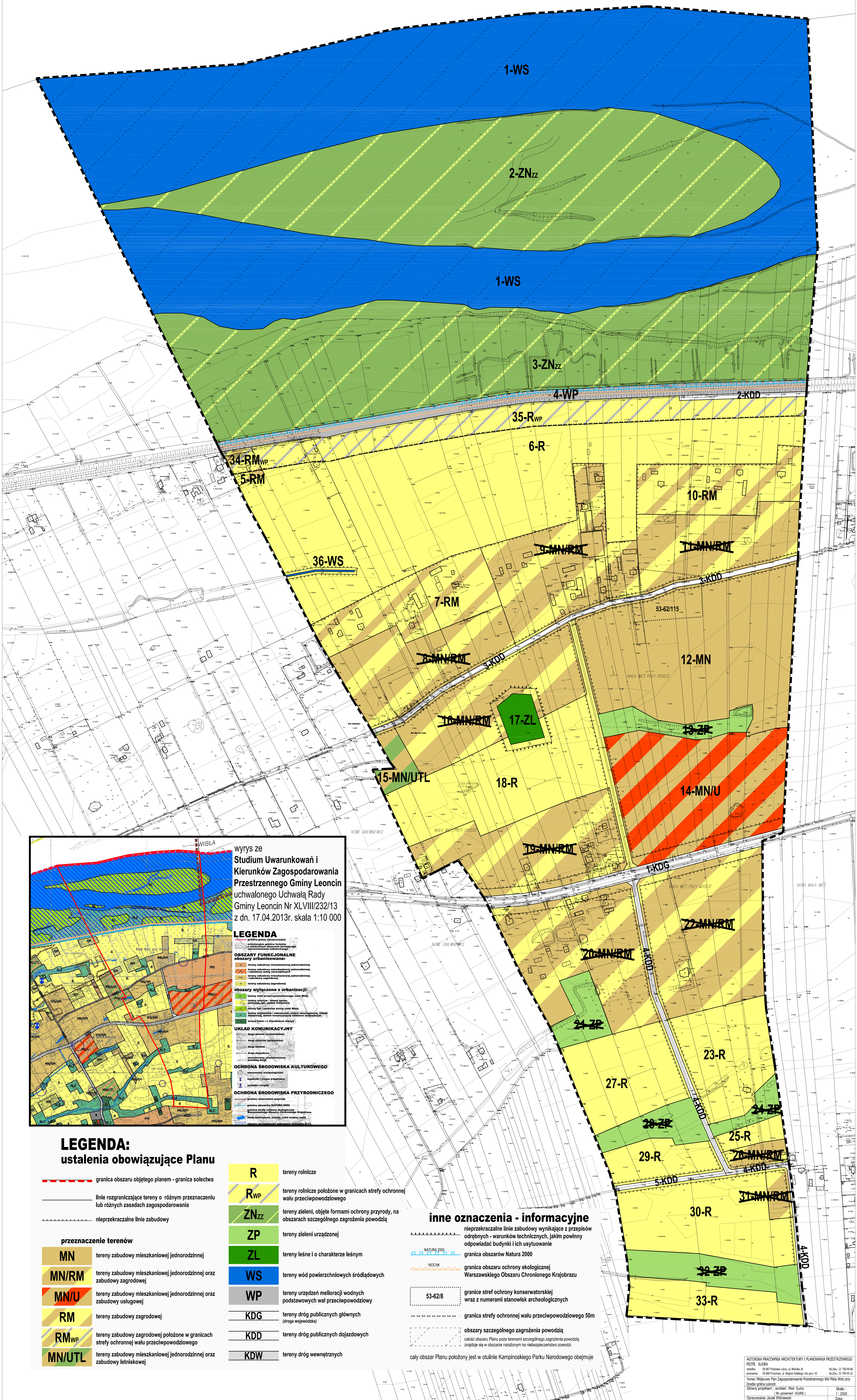
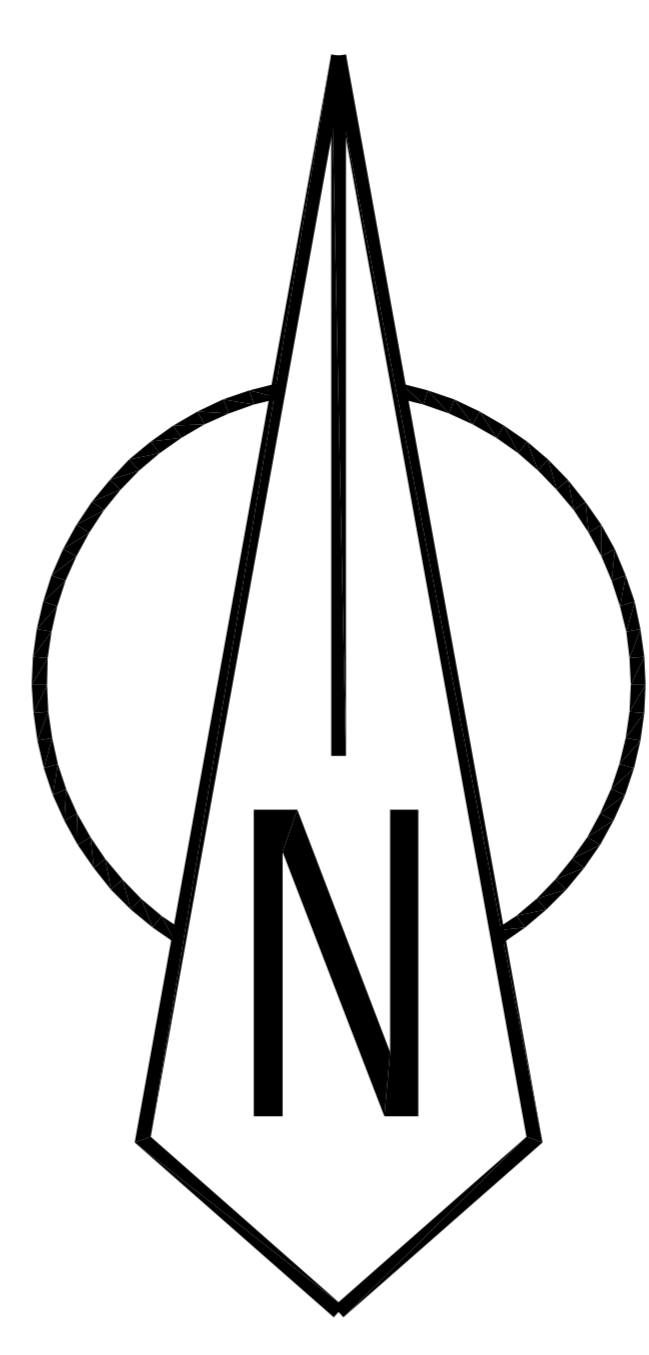
Miejscowy Plan Zagospodarowania Przestrzennego Wsi Mała Wieś przy Drodze gmina Leoncin

SKALA 1:2000



Załącznik nr 1 do uchwały
Rady Gminy Leoncin
nr. XXXVI/193/17
z dn. 22 lutego 2017r.

OBOWIĄZUJE WRAZ Z
Rozstrzygnięciem nadzorczym
Wojewody Mazowieckiego
LEX-I.4131.93.2017.JF
z dn. 19 kwietnia 2017



wyrys ze
Studium Uwarunkowań i
Kierunków Zagospodarowania
Przestrzennego Gminy Leoncin
uchwalonego Uchwałą Rady
Gminy Leoncin Nr XLVIII/232/13
z dn. 17.04.2013r. skala 1:10 000

LEGENDA

- obszary funkcjonalne
- obszary subfunkcyjne
- obszary wyłączone z urbanizacji
- układ komunikacyjny
- ochrona środowiska kulturowego
- ochrona środowiska przyrodniczego

LEGENDA:
ustalenia obowiązujące Planu

- granica obszaru objętego planem - granica sołectwa
- linie rozgraniczające tereny o różnym przeznaczeniu lub różnych zasadach zagospodarowania
- nieprzekraczalne linie zabudowy

przeznaczenie terenów

MN	tereny zabudowy mieszkaniowej jednorodzinnej
MN/RM	tereny zabudowy mieszkaniowej jednorodzinnej oraz zabudowy zagrodowej
MN/U	tereny zabudowy mieszkaniowej jednorodzinnej oraz zabudowy usługowej
RM	tereny zabudowy zagrodowej
RM/WP	tereny zabudowy zagrodowej położone w granicach strefy ochronnej wału przeciwpowodziowego
MN/UTL	tereny zabudowy mieszkaniowej jednorodzinnej oraz zabudowy letniskowej

R	tereny rolnicze
R/WP	tereny rolnicze położone w granicach strefy ochronnej wału przeciwpowodziowego
ZNzz	tereny zieleni, objęte formami ochrony przyrody, na obszarach szczególnego zagrożenia powodzią
ZP	tereny zieleni urządzonej
ZL	tereny leśne i o charakterze leśnym
WS	tereny wód powierzchniowych śródlądowych
WP	tereny urządzeń melioracji wodnych podstawowych wału przeciwpowodziowego
KDG	tereny dróg publicznych głównych (droga wojewódzka)
KDD	tereny dróg publicznych dojazdowych
KDW	tereny dróg wewnętrznych

inne oznaczenia - informacyjne

- nieprzekraczalne linie zabudowy wynikające z przepisów odrębnych - warunków technicznych, jakim powinny odpowiadać budynki i ich usytuowanie
- NATURA 2000: granica obszarów Natura 2000
- WOCIK: granica obszaru ochrony ekologicznej Warszawskiego Obszaru Chronionego Krajobrazu
- 53-62/8: granice strefy ochrony konserwatorskiej wraz z numerami stanowisk archeologicznych
- granice strefy ochronnej wału przeciwpowodziowego 50m
- obszary szczególnego zagrożenia powodzią

cały obszar Planu położony jest w otulinie Kampinoskiego Parku Narodowego obejmuje

AUTORSKA PRACOWNIA ARCHITECTURY I PLANOWANIA PRZESTRZENNEGO
PIOTR SUŁA
adres: 05-847 Podkowa Leśna, ul. Bałucka 38 tel./fax: 22 796-96-96
przez: 05-840 Pruszków, ul. Wolna Poliska 10a pow. 43 tel./fax: 22 796-93-22
Temat: Miejscowy Plan Zagospodarowania Przestrzennego Wsi Mała Wieś przy Drodze gmina Leoncin
Główny projektant: architekt Piotr Suła
Opracowanie: Jacek Wilczyński (Wzrostanie 43398) Skala: 1:2000
Data: maj 2017