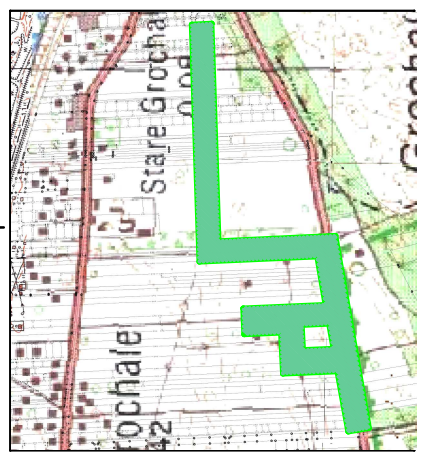
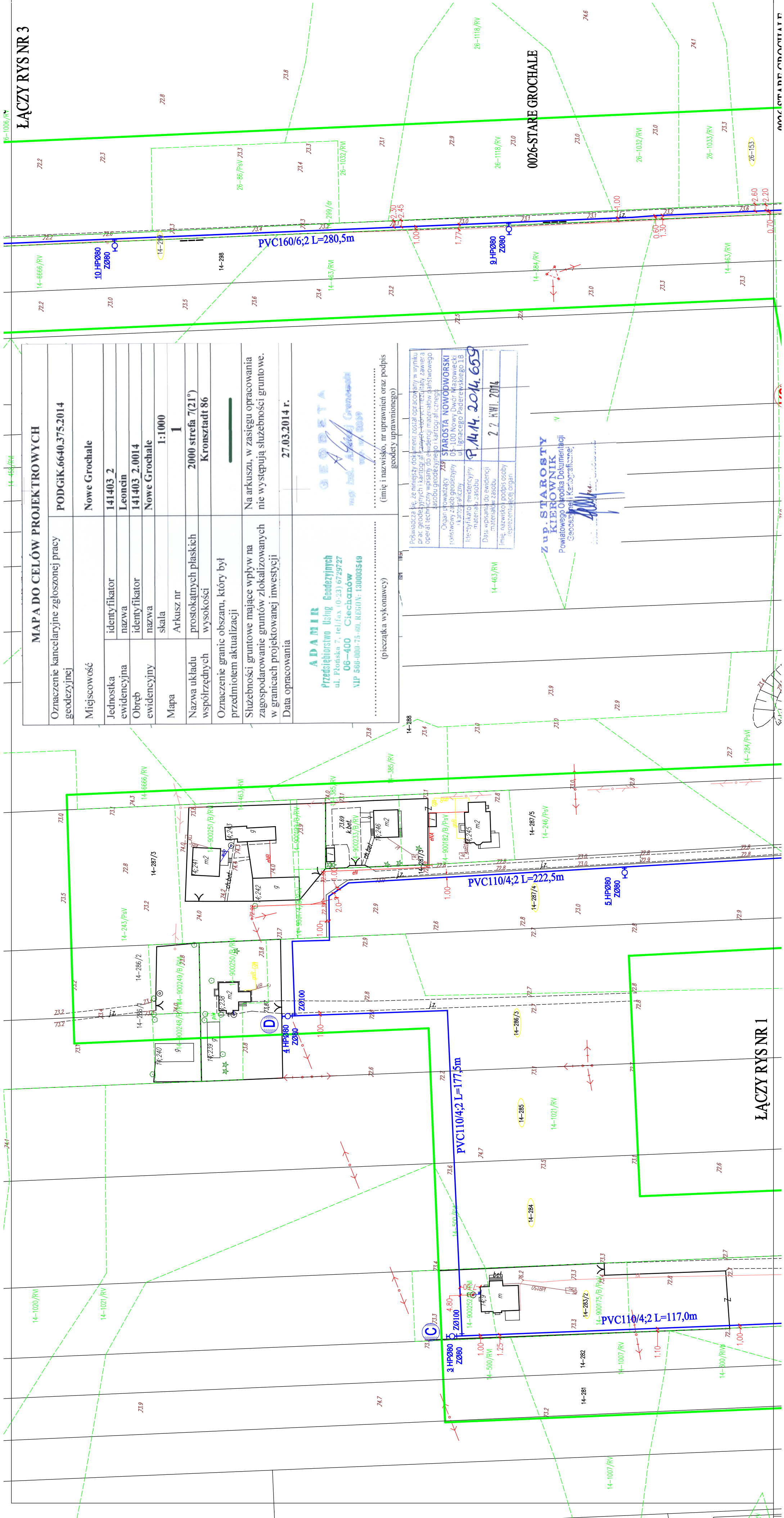


PROJEKT ZAGOSPODAROWANIA TERENU

Nazwa obiektu: SIEĆ WODOCIĄGOWA

SKALA 1:1000



ORIENTACJA W SKALI 1:25000

OZNACZENIA:

- PVC 160/6,2
- Z Ø150
- HP Ø80
- Z Ø80
- Projekтована сiєć wodociągowa z rur PVC 160
- Projekтована zasawa na сiєci
- Projekтованы гидрант п.пож (надземный)
- Numery działek przez które zaprojektowano сiєć wodociągowa
- Projekтованы конект до далшейго розбудовы проектованей сiєci водociągowej
- Kolizja проектованей сiєci водociągowej
- Projekтованые пункты węжловые
- Projekтованы zbiornik szczelny Ø1200, h=2m
- електрычна линия кабллова - засиляєца
- PROJEKTOWANA POMPOWNA KONTENEROWA

DEŁUGOŚĆ CAŁKOWITA
 PVC 110/4,2 L= 517,00 m
 PVC 160/6,2 L= 280,50 m

MAPA DO CELÓW PROJEKTOWYCH	
Oznaczenie kancelaryjne zgłoszonej pracy geodezyjnej	PODGIK.6640.375.2014
Miejscowość	Nowe Grochale
Jednostka ewidencyjna	141403 2
Obszary ewidencyjne	Leoncin
Mapa	141403 2.0014
Nazwa układu współrzędnych	Nowe Grochale
Oznaczenie granic obszaru, który był przedmiotem aktualizacji	1:1000
Służebności gruntowe mające wpływ na zagospodarowanie gruntów zlokalizowanych w granicach projektowanej inwestycji	Arkusze nr 2000 strefa 7(21°) Kromshtadt 86
Data opracowania	27.03.2014 r.

ADAMIR
 Przedsiębiorstwo Usług Geodezyjnych
 ul. Piłska 7, tel./fax (0-23) 6729727
 06-400 Ciechanów
 NIP 566-000-75-60, REGON: 130003549

.....
 (imię i nazwisko, nr uprawnień oraz podpis geodety uprawnionego)

 22 KWI. 2014

Zup. STAROSTY KIEROWNIK
 Powiatowego Urzędu Dokumentacji Geodezyjnej i Kartograficznej

PRACOWNIA PROJEKTOWA "EKOPROJEKT"	
06-400 CIECHANÓW, UL. NADRZĘCZNA 39 tel. fax (23) 672-40-59	
TYTUŁ OPRACOWANIA	BUDOWA SIECI WODOCIĄGOWEJ
ADRES OBIEKTU BUDOWLANEGO	0014 - NOWE GROCHALE, 0026 - STARE GROCHALE GM. LEONCIN, POW. NOWODWORSKI
TYTUŁ RYSUNKU	PROJEKT ZAGOSPODAROWANIA TERENU
PROJEKTOWAŁ	im. Saturnin Szydlik
SPRAWDZIŁ	mgr inż. Piotr Garlej
OPRACOWAŁ	tech. Halina Szydlik
BRANŻA	sanitarna
STADIUM	P.B.
SKALA	1:1000
DATA	04.2014 r.