

**UCHWAŁA NR LVII/304/18  
RADY GMINY LEONCIN  
z dnia 20 czerwca 2018 r.**

**w sprawie przystąpienia do sporządzenia miejscowego planu zagospodarowania przestrzennego miejscowości Krubiczew, gmina Leoncin**

Na podstawie art. 18 ust. 2 pkt 15 ustawy z dnia 8 marca 1990 roku o samorządzie gminnym (t.j. Dz.U. z 2018 roku, poz. 994 z późn. zm.), art. 14 ust. 1, 2 ustawy z dnia 27 marca 2003 r. o planowaniu i zagospodarowaniu przestrzennym (tj. Dz.U. 2017, poz. 1073 z późn. zm.) Rada Gminy Leoncin uchwala, co następuje:

**§ 1.**

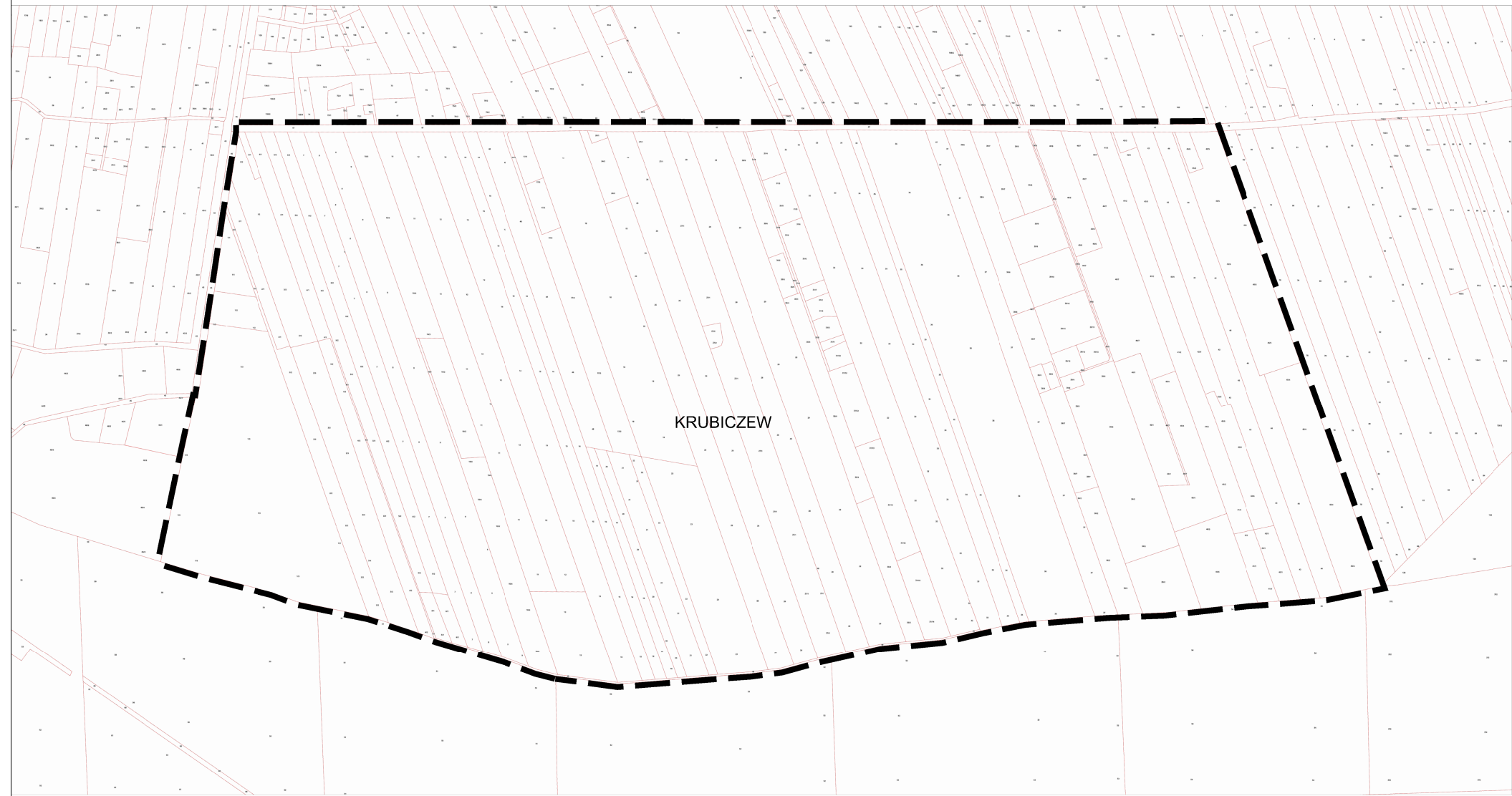
1. Postanawia się przystąpić się do sporządzenia miejscowego planu zagospodarowania przestrzennego miejscowości Krubiczew gmina Leoncin.
2. Plan obejmuje obszar, którego granice stanowią: od zachodu, północy i wschodu granica obrębu ewidencyjnego Krubiczew, od południa: północna granica działek o nr ewid. 54, 53, 52, 51, 50.
3. Granice obszaru objętego planem określa załącznik do uchwały.

**§ 3.**

Wykonanie uchwały powierza się Wójtowi Gminy.

**§ 4.**

Uchwała wchodzi w życie z dniem podjęcia.



KRUBICZEW

LEGENDA:  
— — — — — granica terenu objętego uchwałą o przystąpieniu  
do sporządzenia miejscowego planu  
zagospodarowania przestrzennego