

Uchwała Nr XXIII/ 43 /08  
Rady Gminy Leoncin  
z dnia 27 listopada 2008 roku

**w sprawie sprostowanie oczywistej omyłki w uchwale Nr XVIII/26/04 Rady Gminy Leoncin z dnia 16 czerwca 2004 roku.**

Na podstawie art. 18 ust. 1 ustawy z dnia 08 marca 1990 roku o samorządzie gminnym (Dz. U. z 2001 roku Nr 142, poz. 1591 z późn. zm.) Rada Gminy Leoncin, uchwała co następuje:

§ 1

Prostuje się oczywistą omyłkę w uchwale Nr XVIII/26/04 Rady Gminy Leoncin z dnia 16 czerwca 2004 roku w sprawie uchwalenia miejscowego planu zagospodarowania przestrzennego wsi Leoncin - Wincentówek gmina Leoncin w ten sposób, że § 24 pkt 4 otrzymuje brzmienie : Adaptacja istniejących i przeznaczenie na cele komunikacji nowych terenów dróg gminnych i ulic osiedlowych oznaczonych symbolami od 8 KD do 15 KD oraz 18 KD i 19 KD – o szerokości w liniach rozgraniczających 12,0 m oraz dróg dojazdowych oznaczonych symbolem 7 KD, 16 KD i 17 KD o szerokości 8,0 – 10,0 m w liniach rozgraniczających zgodnie z załącznikiem Nr 1 do niniejszej uchwały.

§ 2

Wykonanie uchwały powierza się Wójtowi Gminy.

§ 3

Sprostowanie podlega opublikowaniu w Dzienniku Urzędowym Województwa Mazowieckiego.

§ 4

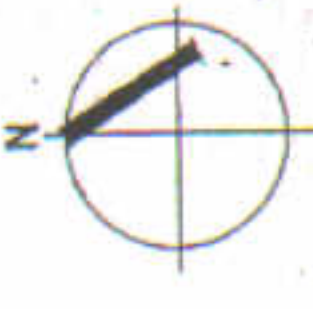
Uchwała wchodzi w życie z dniem publikacji.

Przewodniczący Rady Gminy

  
Antoni Gruszka



**MIEJSCOWY PLAN ZAGOSPODAROWANIA  
PRZESTRZENNEGO  
LEONCIN, WINCENTÓWEK**  
GMINA LEONCIN powiat nowodworski  
RYSUNEK NR 1



SKALA 1:2 000  
0 20 40 60 80 100 120m

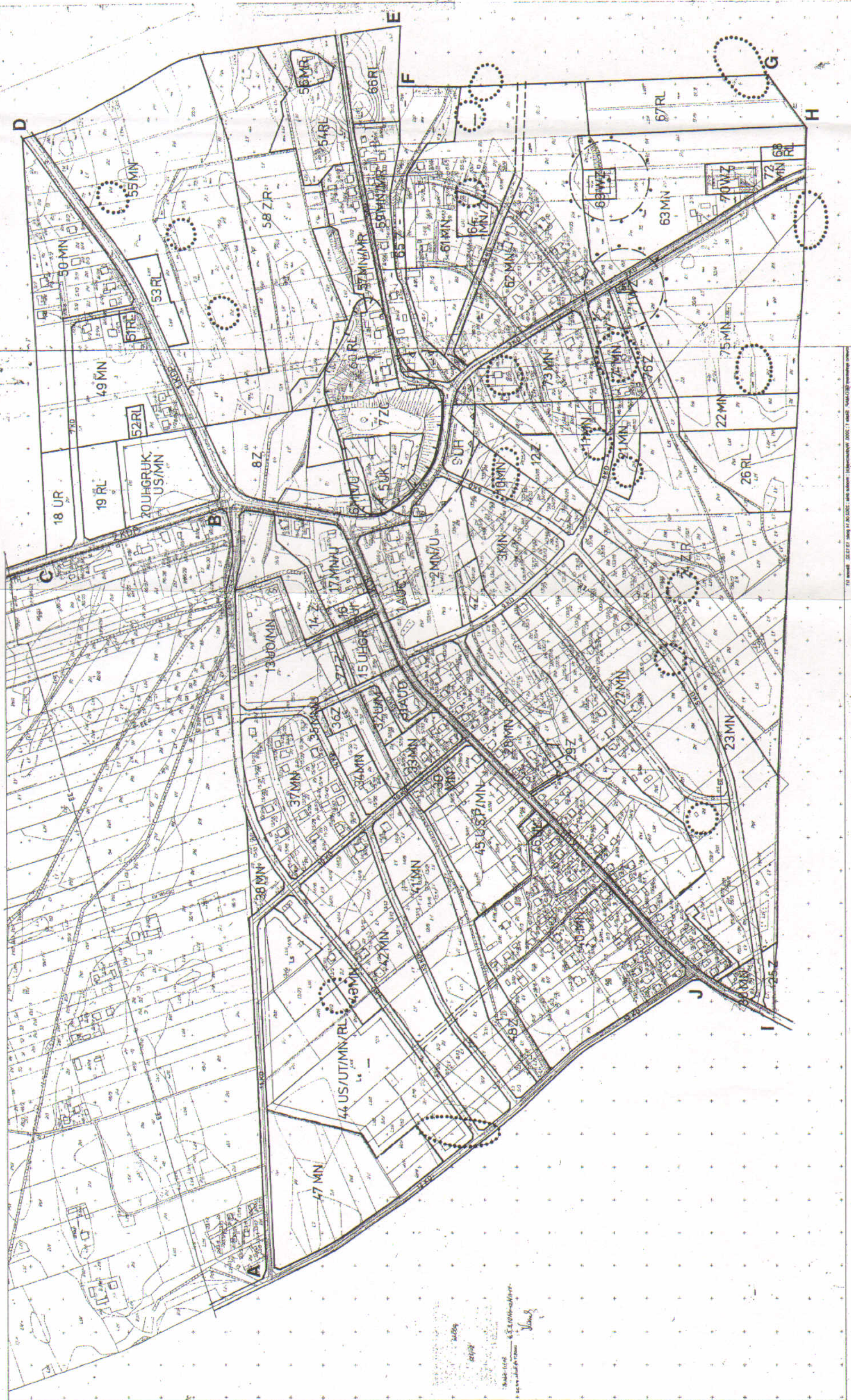
Załącznik Nr 1  
do Uchwały Nr XXIII/143/08  
z dnia 27 listopada 2008 roku

*Przemysław Głuch*  
Przewodniczący Rady

**OZNACZENIA:**

A/BCC	grunty terenu oporności
U	tereny zabudowy ulęgowej
UW	tereny zabudowy ulęgowej
UW1	tereny zabudowy ulęgowej
UW2	tereny zabudowy ulęgowej
UW3	tereny zabudowy ulęgowej
UW4	tereny zabudowy ulęgowej
UW5	tereny zabudowy ulęgowej
UW6	tereny zabudowy ulęgowej
UW7	tereny zabudowy ulęgowej
UW8	tereny zabudowy ulęgowej
UW9	tereny zabudowy ulęgowej
UW10	tereny zabudowy ulęgowej
UW11	tereny zabudowy ulęgowej
UW12	tereny zabudowy ulęgowej
UW13	tereny zabudowy ulęgowej
UW14	tereny zabudowy ulęgowej
UW15	tereny zabudowy ulęgowej
UW16	tereny zabudowy ulęgowej
UW17	tereny zabudowy ulęgowej
UW18	tereny zabudowy ulęgowej
UW19	tereny zabudowy ulęgowej
UW20	tereny zabudowy ulęgowej
UW21	tereny zabudowy ulęgowej
UW22	tereny zabudowy ulęgowej
UW23	tereny zabudowy ulęgowej
UW24	tereny zabudowy ulęgowej
UW25	tereny zabudowy ulęgowej
UW26	tereny zabudowy ulęgowej
UW27	tereny zabudowy ulęgowej
UW28	tereny zabudowy ulęgowej
UW29	tereny zabudowy ulęgowej
UW30	tereny zabudowy ulęgowej
UW31	tereny zabudowy ulęgowej
UW32	tereny zabudowy ulęgowej
UW33	tereny zabudowy ulęgowej
UW34	tereny zabudowy ulęgowej
UW35	tereny zabudowy ulęgowej
UW36	tereny zabudowy ulęgowej
UW37	tereny zabudowy ulęgowej
UW38	tereny zabudowy ulęgowej
UW39	tereny zabudowy ulęgowej
UW40	tereny zabudowy ulęgowej
UW41	tereny zabudowy ulęgowej
UW42	tereny zabudowy ulęgowej
UW43	tereny zabudowy ulęgowej
UW44	tereny zabudowy ulęgowej
UW45	tereny zabudowy ulęgowej
UW46	tereny zabudowy ulęgowej
UW47	tereny zabudowy ulęgowej
UW48	tereny zabudowy ulęgowej
UW49	tereny zabudowy ulęgowej
UW50	tereny zabudowy ulęgowej
UW51	tereny zabudowy ulęgowej
UW52	tereny zabudowy ulęgowej
UW53	tereny zabudowy ulęgowej
UW54	tereny zabudowy ulęgowej
UW55	tereny zabudowy ulęgowej
UW56	tereny zabudowy ulęgowej
UW57	tereny zabudowy ulęgowej
UW58	tereny zabudowy ulęgowej
UW59	tereny zabudowy ulęgowej
UW60	tereny zabudowy ulęgowej
UW61	tereny zabudowy ulęgowej
UW62	tereny zabudowy ulęgowej
UW63	tereny zabudowy ulęgowej
UW64	tereny zabudowy ulęgowej
UW65	tereny zabudowy ulęgowej
UW66	tereny zabudowy ulęgowej
UW67	tereny zabudowy ulęgowej
UW68	tereny zabudowy ulęgowej
UW69	tereny zabudowy ulęgowej
UW70	tereny zabudowy ulęgowej
UW71	tereny zabudowy ulęgowej
UW72	tereny zabudowy ulęgowej
UW73	tereny zabudowy ulęgowej
UW74	tereny zabudowy ulęgowej
UW75	tereny zabudowy ulęgowej
UW76	tereny zabudowy ulęgowej
UW77	tereny zabudowy ulęgowej
UW78	tereny zabudowy ulęgowej
UW79	tereny zabudowy ulęgowej
UW80	tereny zabudowy ulęgowej
UW81	tereny zabudowy ulęgowej
UW82	tereny zabudowy ulęgowej
UW83	tereny zabudowy ulęgowej
UW84	tereny zabudowy ulęgowej
UW85	tereny zabudowy ulęgowej
UW86	tereny zabudowy ulęgowej
UW87	tereny zabudowy ulęgowej
UW88	tereny zabudowy ulęgowej
UW89	tereny zabudowy ulęgowej
UW90	tereny zabudowy ulęgowej
UW91	tereny zabudowy ulęgowej
UW92	tereny zabudowy ulęgowej
UW93	tereny zabudowy ulęgowej
UW94	tereny zabudowy ulęgowej
UW95	tereny zabudowy ulęgowej
UW96	tereny zabudowy ulęgowej
UW97	tereny zabudowy ulęgowej
UW98	tereny zabudowy ulęgowej
UW99	tereny zabudowy ulęgowej
UW100	tereny zabudowy ulęgowej

**OPRACOWANIE:**  
Mazowiecki Biuro Planowania Przestrzennego  
i Rozwoju Regionalnego w Warszawie  
Oddział Terenowy w Ciechanowie



WYKONANIE: *[Signature]*  
DATA: 2008  
MIASTO: Leoncin  
NR: 1