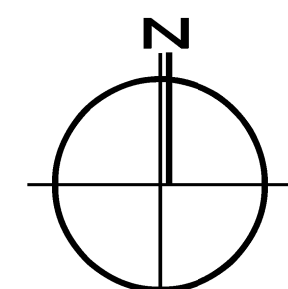


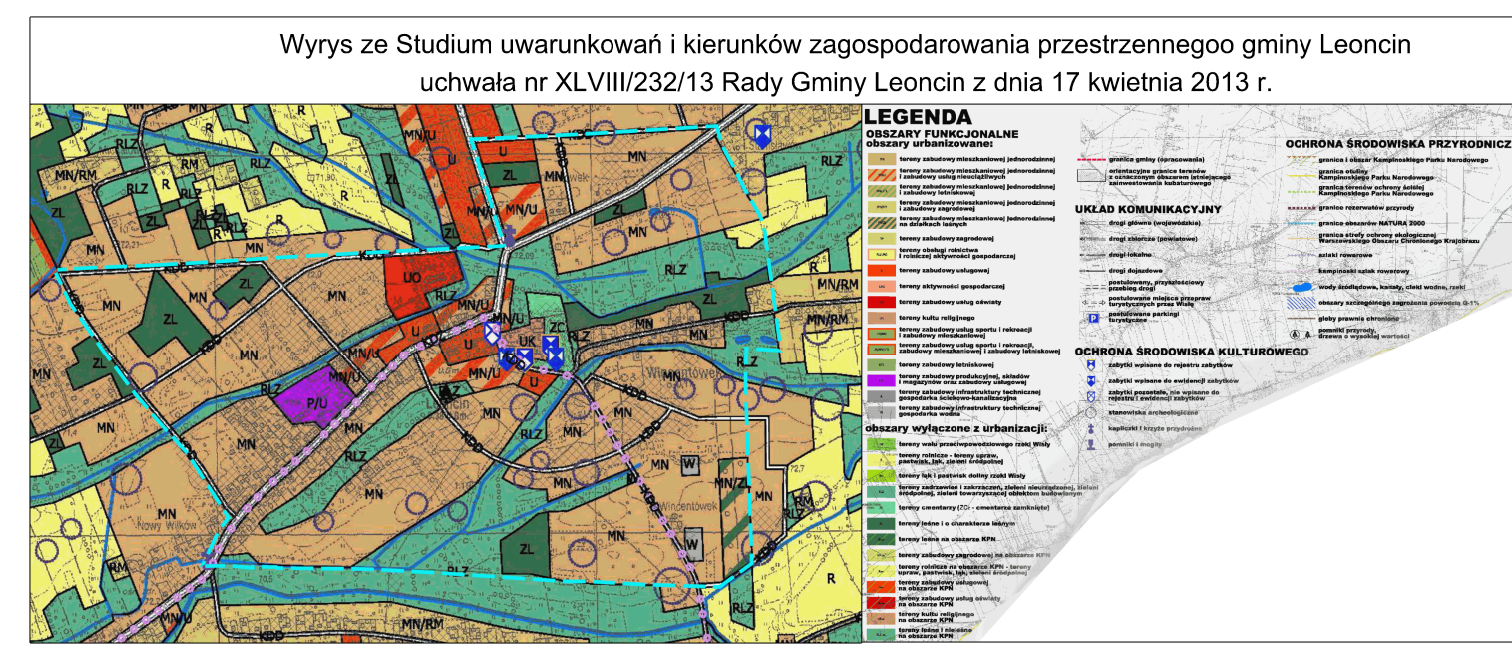


Miejscowy Plan Zagospodarowania Przestrzennego miejscowości Leoncini Wincentówek gmina Leoncin



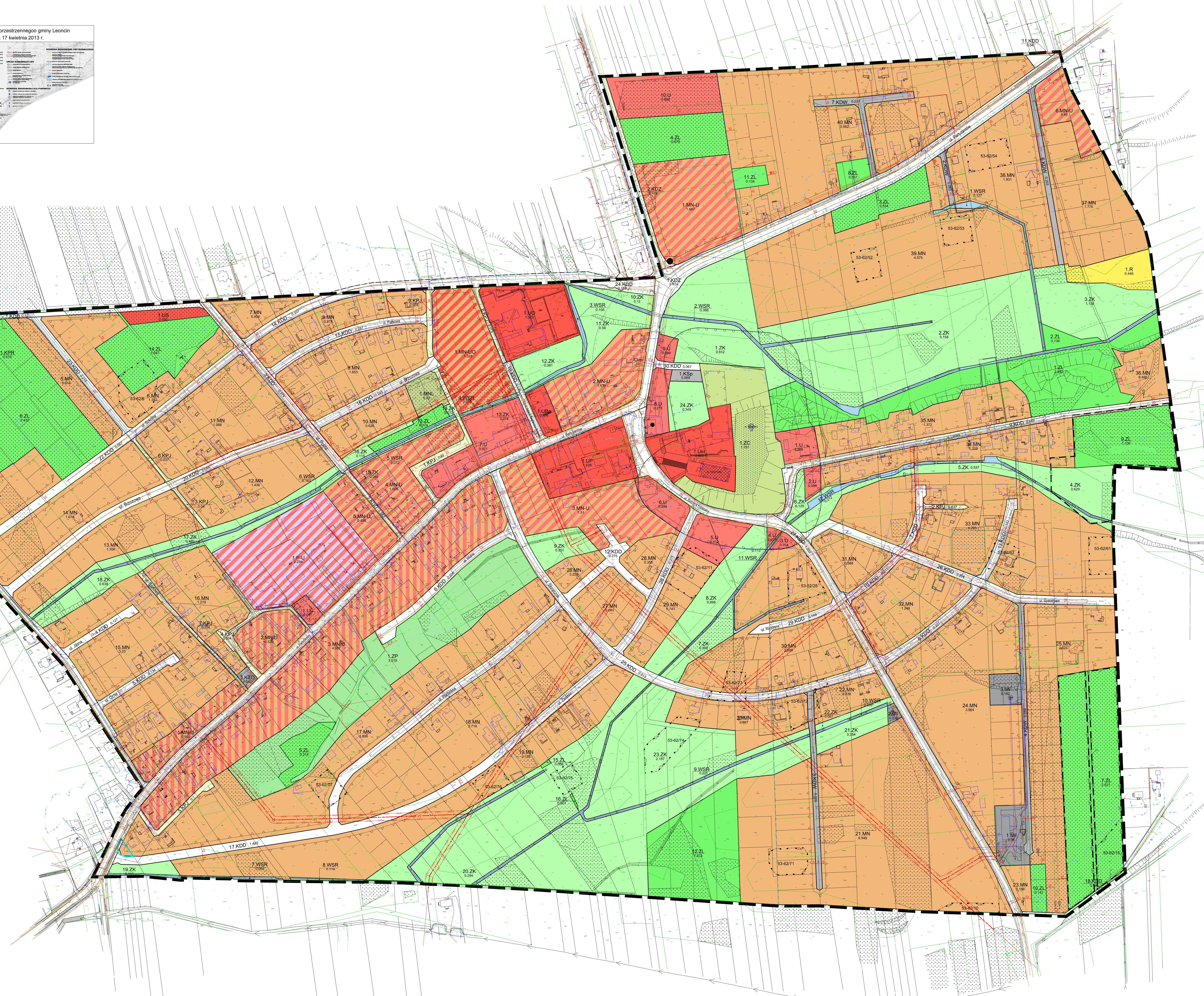
0m 50m

skala 1:2000



- LEGENDA:**
- OBOWIĄZUJĄCE USTALENIA PLANU.**
- Granica obszaru objętego planem
 - Linia rozgraniczająca tereny o różnym przeznaczeniu lub różnych zasadach zagospodarowania
 - Nieprzekraczalna linia zabudowy
 - Nieprzekraczalna linia zabudowy od lasu
 - Punkt zmiany typu linii zabudowy
 - Zmierzaniowane wzajemne odległości elementów zagospodarowania
 - MN** Teren zabudowy mieszkaniowej jednorodzinnej
 - MN-U** Teren zabudowy mieszkaniowej jednorodzinnej z towarzyszącą zabudową usługową
 - MN-L** Teren zabudowy mieszkaniowej jednorodzinnej na działkach leśnych
 - MN-UO** Teren zabudowy mieszkaniowej jednorodzinnej z równorzędą zabudową usług oświaty
 - U** Teren zabudowy usługowej
 - UP** Teren zabudowy usług publicznych
 - Ukr** Teren zabudowy usług kultury religijnego
 - UO** Teren zabudowy usług oświaty
 - UBp** Teren zabudowy usług bezpieczeństwa publicznego
 - Uk** Teren zabudowy usług łączności
 - US** Teren sportu i rekreacji
 - P-U** Teren obiektów produkcyjnych, składów i magazynów z równorzędą zabudową usługową
 - R** Teren rolniczy
 - ZL** Teren lasu
 - ZC** Teren cmentarza
 - ZP** Teren zieleni urządzonej
 - ZK** Teren zieleni krajobrazowej
 - WSR** Teren rowów melioracyjnych
 - KZO** Teren obsługi publicznego transportu zbiorowego
 - KSp** Teren komunikacji samochodowej - parking powierzchniowy
 - KPJ** Teren komunikacji pieszo-jezdnej
 - KPR** Teren komunikacji pieszo-rowerowej
 - KDZ** Teren dróg publicznych klasy zbiorczej
 - KDD** Teren dróg publicznych klasy dojazdowej
 - KDW** Teren dróg wewnętrznych
 - IW** Teren infrastruktury wodociągowej
 - Granica strefy potencjalnego oddziaływania linii energetycznej średniego napięcia
 - Granica strefy ochrony konserwatorskiej zabytków archeologicznych
 - Obiekt zabytkowy wskazany do ochrony

- INFORMACYJNE USTALENIA PLANU.**
- Sieć elektroenergetyczna napowietrzna średniego napięcia
 - Obiekt zabytkowy wpisany do rejestru zabytków
 - Granica Kampinowskiego Parku Narodowego
 - Granica otuliny KPN
 - Granica strefy ochrony sanitarnej od cmentarza - 50 m
 - Granica strefy ochrony sanitarnej od cmentarza - 150 m
 - Granica obszaru narażonego na zalanie w przypadku uszkodzenia wału
 - Granica obrębów miejscowości Leoncin i Wincentówek



NINIEJSZY RYSUNEK PLANU STANOWI ZAŁĄCZNIK NR 1 DO UCHWAŁY NR VII/55/19 RADY GMINY LEONCIN Z DNIA 20 MARCA 2019 R.

OPUBLIKOWANY: DZIENNIK URZĘDOWY WOJEWÓDZTWA MAZOWIECKIEGO Z DNIA 27 MAJA 2019 R. POZ. 6716

TEMAT:	Miejscowy plan zagospodarowania przestrzennego miejscowości Leoncin Wincentówek Gmina Leoncin
ZESPÓŁ AUTORSKI:	mgr inż. arch Agnieszka Niezabitowska - nr upr. urb. Z-322 - główny projektant
SKALA:	1:2000