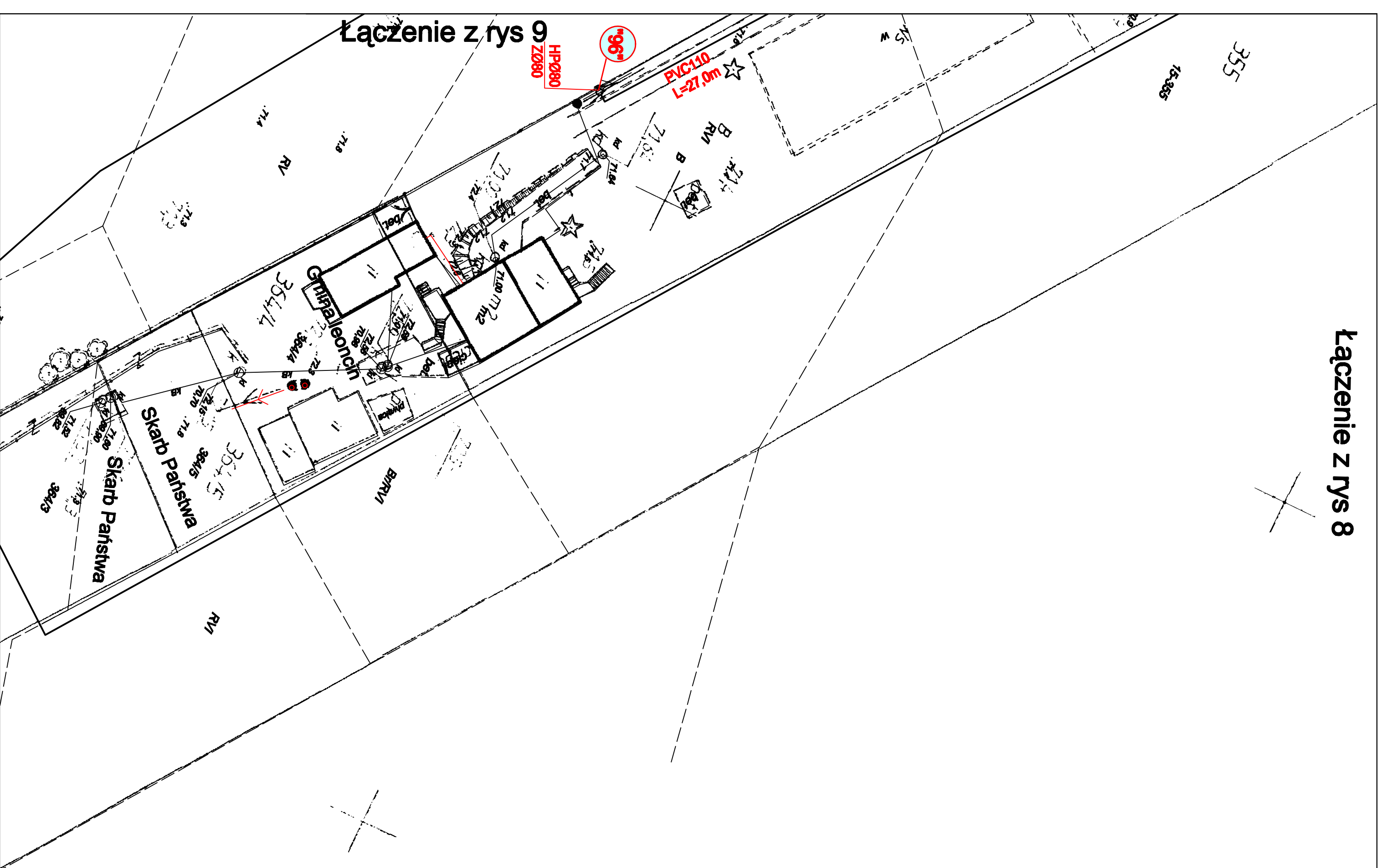


Łączenie z rys 8

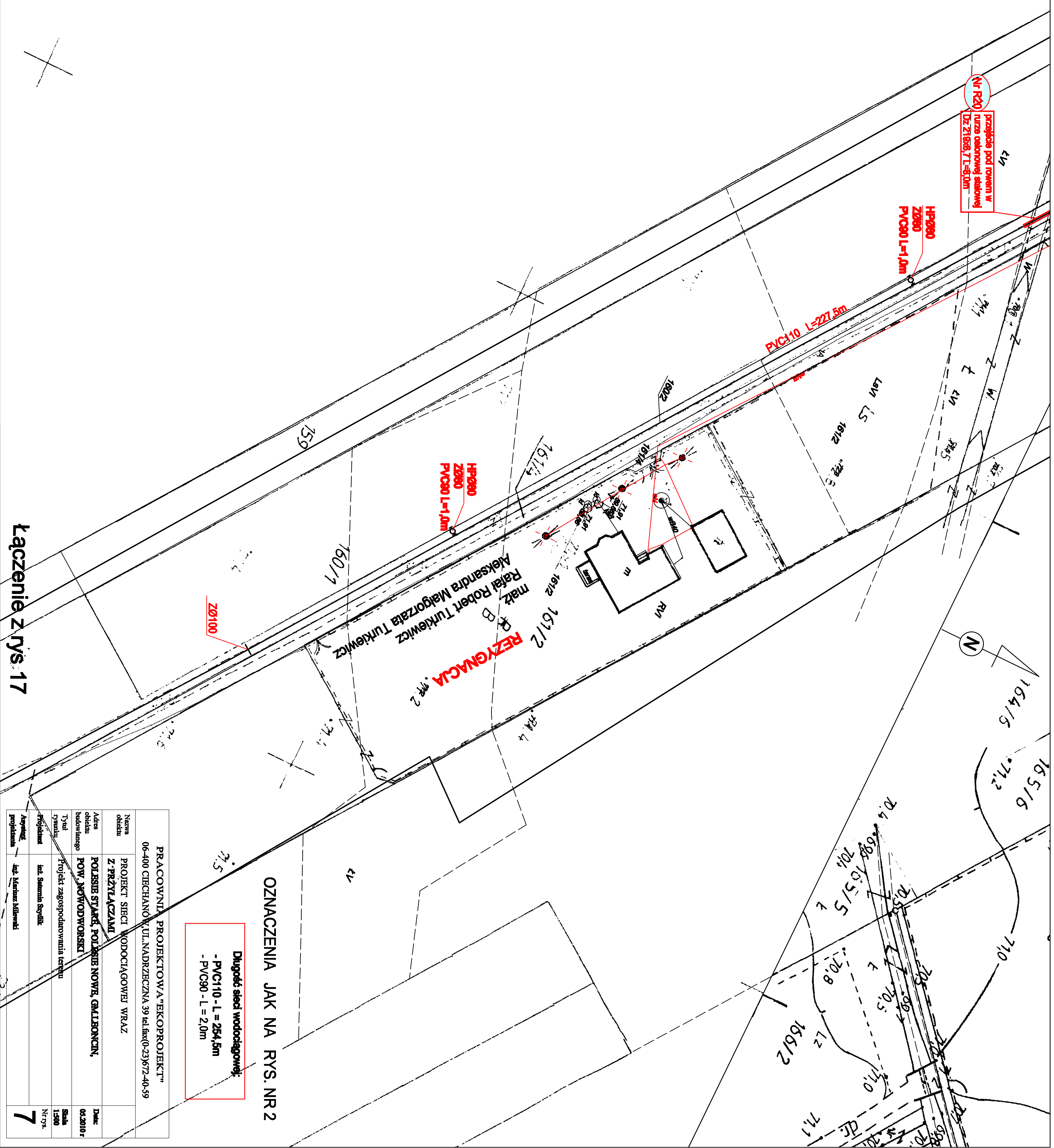


Wojewódzki Zarząd Melioracji i Urządzeń Wodnych w Warszawie  
 Oddział w Warszawie  
 Inspektorat w Nowym Dworze Mazowieckim  
 05-100 Nowy Dwór Mazowiecki, Sławkina 13  
 tel. Fak. 0 22 97 97 97, 94

*Należy skierować do "Kody" z uzupełnieniem w celu wykonania projektu i wykonania robót z dnia 07.02.2011*

z up. KIEROWNIK INSPEKTORATU  
*Władysław*  
 Tadeusz Kiliś

przebieg pod rowem w  
 rurze obrotowej sztywnej  
 Nr R20  
 Dz 21558, 7 L=50,0m



OZNACZENIA JAK NA RYS. NR 2

Długość sieci wodociągowej:  
 - PVC110 - L = 264,5m  
 - PVC90 - L = 2,0m

Łączenie z rys 17

PRACOWNIA PROJEKTOWA "ERKOPROJEKT"	
06-400 CIECHANÓW, UL. NADBRZEŻNA 39 tel.fax(0-23)672-40-59	
Nazwa obiektu	PROJEKT SIETKI WODOCIĄGOWEJ WRAZ
Adres obiektu	Z PRZELĄCZANIEM
Obiekt inwestycyjny	POLISIE STARE, POLISIE NOWE, GALIMONCIN,
Typ obiektu	POW. MIONODORSKI
Wykonawca	Projekt zagospodarowania terenu
Projektant	inż. Sławomir Szymk
Aspekt projektowania	inż. Mariusz Mielnicki
Druk:	06.2010-7
Skala:	1:500
Nr rysa:	NR79
<b>7</b>	