

Prognoza oddziaływania na środowisko do projektu

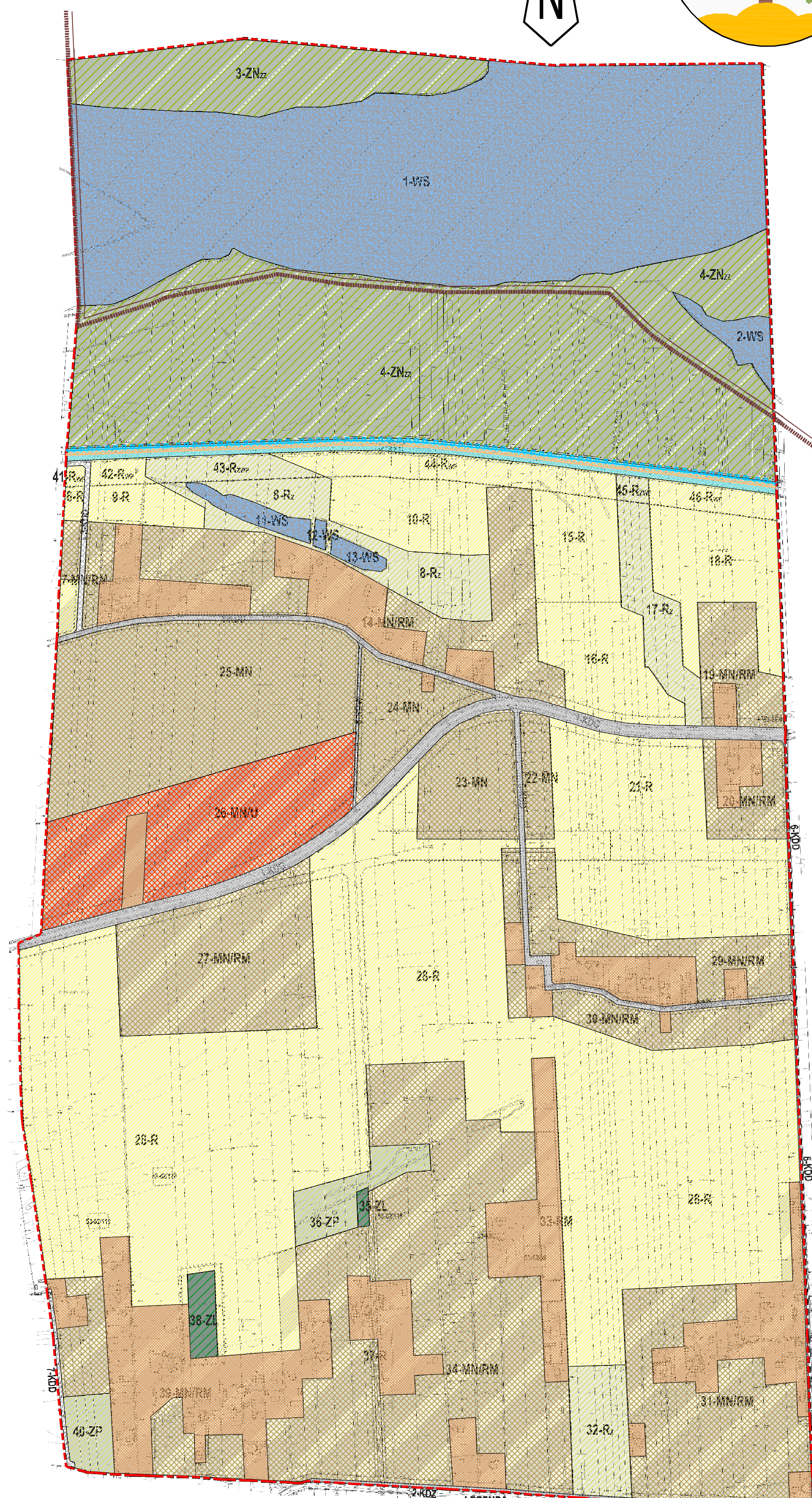
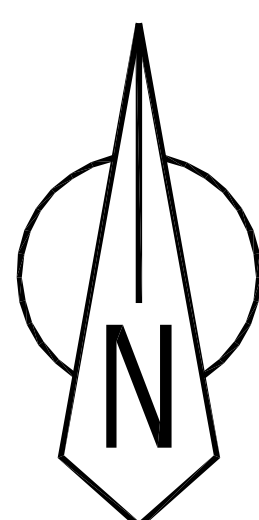
Miejscowego Planu Zagospodarowania

Przestrzennego Wsi Nowa Mała Wieś

SKALA 1:2000

gmina Leoncin

zmniejszenie 1:5 000



LEGENDA: ustalenia obowiązujące Planu

| | | | | | |
|--|--|--|---|---|---|
| | MN tereny zielone (obszary zielone) | R_z tereny rolnicze - obszary rolnicze | ZN_z tereny zielone - obszary zielone | WS tereny wodne | WP tereny wodne - obszary wodne |
| | MN/RM tereny zielone (obszary zielone) z funkcjami rekreacyjnymi | R tereny rolnicze | ZP tereny zielone - obszary zielone | KDC tereny drogowo-transportowe | KD tereny drogowo-transportowe |
| | MN/U tereny zielone (obszary zielone) z funkcjami rekreacyjnymi i usługowymi | R_z tereny rolnicze - obszary rolnicze | WS tereny wodne | KDZ tereny drogowo-transportowe | KDZ tereny drogowo-transportowe |
| | RM tereny rolnicze - obszary rolnicze | R tereny rolnicze | WP tereny wodne - obszary wodne | KD tereny drogowo-transportowe | KD tereny drogowo-transportowe |
| | R tereny rolnicze | R_z tereny rolnicze - obszary rolnicze | KDC tereny drogowo-transportowe | KDZ tereny drogowo-transportowe | KDZ tereny drogowo-transportowe |
| | R_z tereny rolnicze - obszary rolnicze | R tereny rolnicze | KD tereny drogowo-transportowe | KDZ tereny drogowo-transportowe | KDZ tereny drogowo-transportowe |

| OZNACZENIE | AKTUALNY SPOSÓB UŻYTKOWANIA I ZAGOSPODAROWANIA ORAZ CHARAKTERYSTYKA WARSZUNKOWO-EKONOMICZNO-PRZEMISŁOWA TERENU | PROJEKTOWANY WEDŁUG USTALEN PLANU SPOSÓB ZAGOSPODAROWANIA TERENU | PRZEWIDYWANY ZAKRES PRZEKSZTAŁCEN ŚRODOWISKA PRZYRODNICZEGO |
|--|--|---|--|
| 1. TERENY O WYSOKICH WALORACH PRZYRODNICZYCH, DLA KTÓRYCH USTALENIA PLANU ZACHOWUJĄ AKTUALNY SPOSÓB UŻYTKOWANIA I ZAGOSPODAROWANIA | | | |
| | TERENY NADRZĘCZNYCH ZBIOROWISK ROŚLINNYCH O CHARAKTERZE NATURALNYM I POLNATURALNYM | TERENY ZIELNI, OBJEKT FORMY OCHRONY PRZYRODY - NA OBSZARACH SZCZEGÓLNEGO ZAGROŻENIA POWODZIĄ - ZN _z | - BRAK PRZEKSZTAŁCEN ŚRODOWISKA PRZYRODNICZEGO - ZAGOSPODAROWANIE ZGODNIE Z PRZEPISAMI O OCHRONIE PRZYRODY - ZABEZPIECZENIE PRZECIWPOWODZOWE ZGODNIE Z PRZEPISAMI OCHRONNYMI |
| | LASY | TERENY LEŚNE I O CHARAKTERZE LEŚNYM - ZL | - BRAK PRZEKSZTAŁCEN ŚRODOWISKA PRZYRODNICZEGO - UŻYTKOWANIE TERENU ZGODNIE Z ZADANIAMI I ZAKRESEM GOSPODARKI LEŚNEJ OKREŚLONYMI NA PODSTAWIE PRZEPISÓW ODREBNYCH |
| 2. TERENY OTWARTE, NIEZABUDOWANE, O PONADPRZECIĘTNYCH WALORACH PRZYRODNICZYCH, DLA KTÓRYCH USTALENIA PLANU ZACHOWUJĄ AKTUALNY SPOSÓB UŻYTKOWANIA I ZAGOSPODAROWANIA | | | |
| | TERENY ŁĄK, PASTWISK ZADRZEWIEN, ZESPÓŁY ZIELENI SPONTANICZNEJ I ZESPÓŁY ZIELENI O CHARAKTERZE POLNATURALNYM | TERENY ZIELNI URZĄDZONEJ - ZP | - BRAK PRZEKSZTAŁCEN ŚRODOWISKA PRZYRODNICZEGO - UPORZĄDKOWANIE TERENU |
| 3. TERENY OTWARTE, NIEZABUDOWANE, O PRZECIĘTNYCH WALORACH PRZYRODNICZYCH, DLA KTÓRYCH USTALENIA PLANU ZACHOWUJĄ AKTUALNY SPOSÓB UŻYTKOWANIA I ZAGOSPODAROWANIA | | | |
| | POLA UPRAWNE, TERENY ODŁOGOWANE I NIEUŻYTKI | TERENY ROLNICZE - R | - KONTYNUACJA FUNKCJI ROLNICZEJ - UPORZĄDKOWANIE TERENU |
| 4. TERENY OTWARTE, NIEZABUDOWANE, O PRZECIĘTNYCH WALORACH PRZYRODNICZYCH, DLA KTÓRYCH USTALA SIĘ ZMIANE AKTUALNEGO SPOSÓBU UŻYTKOWANIA I ZAGOSPODAROWANIA | | | |
| | POLA UPRAWNE, TERENY ODŁOGOWANE I NIEUŻYTKI | TERENY ZABUDOWY MIESZKANIOWEJ JEDNORODZINNEJ - MN TERENY ZABUDOWY MIESZKANIOWEJ JEDNORODZINNEJ ORAZ ZABUDOWY LETNISKOWEJ - MNUT TERENY ZABUDOWY JEDNORODZINNEJ ORAZ ZABUDOWY ZAGRODOWEJ - MNRM TERENY ZABUDOWY ZAGRODOWEJ - RM | - POPRAWA WALORÓW KRAJOBRAZOWYCH - PRZEKSZTAŁCENIE PÓL UPRAWNYCH NA POWIERZCHNIE BIOLOGICZNE CZYNIA W ZABUDOWIE (UDZIAŁ MIN. 70%) - ZWIĘKSZENIE RÓŻNORODNOŚCI BIOLOGICZNEJ OBSZARU - POPRAWA WARTOŚCI KLIMATU LOKALNEGO - ZWIĘKSZENIE LICZBY ŹRÓDEŁ WYTWARZANIA ŚCIEKÓW I ODPADÓW - ZWIĘKSZENIE POBORU WODY |
| | POLA UPRAWNE, TERENY ODŁOGOWANE I NIEUŻYTKI | TERENY ZABUDOWY MIESZKANIOWEJ JEDNORODZINNEJ ORAZ ZABUDOWY USŁUGOWEJ - MNU | - POPRAWA WALORÓW KRAJOBRAZOWYCH - PRZEKSZTAŁCENIE PÓL UPRAWNYCH NA POWIERZCHNIE BIOLOGICZNE CZYNIA W ZABUDOWIE (UDZIAŁ MIN. 40%) - ZWIĘKSZENIE RÓŻNORODNOŚCI BIOLOGICZNEJ OBSZARU - POPROSZCZENIE KLIMATU AKUSTYCZNEGO* - POPROSZCZENIE STANU HIGIENY ATMOSFERY* * uciążliwość nieprzekraczająca wartości normalnych - ZWIĘKSZENIE LICZBY ŹRÓDEŁ WYTWARZANIA ŚCIEKÓW I ODPADÓW - ZWIĘKSZENIE POBORU WODY |
| | POLA UPRAWNE, TERENY ODŁOGOWANE I NIEUŻYTKI | TERENY DRÓG PUBLICZNYCH - KD | - UTYLIZACJA POWIERZCHNI - POPROSZCZENIE KLIMATU AKUSTYCZNEGO I STANU HIGIENY ATMOSFERY* - OGRANICZENIE POWIERZCHNI BIOLOGICZNEJ CZYNIA - POPROSZCZENIE KLIMATU AKUSTYCZNEGO* - POPROSZCZENIE STANU HIGIENY ATMOSFERY* * uciążliwość nieprzekraczająca wartości normalnych - CZĘŚCIOWA DEGRADACJA POKRYWY GŁĘBOKIEJ - POPROSZCZENIE WALKÓW KRAJOBRAZOWYCH TERENU - WPROWADZENIE URZĄDZEN PODCZYSZCZAJĄCYCH ORAZ SŁUŻĄCYCH EW. RETENCJI WÓD OPADOWYCH - OGRANICZENIE EW. MIGRACJI ZWIERZĄT |

| OZNACZENIE | AKTUALNY SPOSÓB UŻYTKOWANIA I ZAGOSPODAROWANIA ORAZ CHARAKTERYSTYKA WARSZUNKOWO-EKONOMICZNO-PRZEMISŁOWA TERENU | PROJEKTOWANY WEDŁUG USTALEN PLANU SPOSÓB ZAGOSPODAROWANIA TERENU | PRZEWIDYWANY ZAKRES PRZEKSZTAŁCEN ŚRODOWISKA PRZYRODNICZEGO |
|------------|--|--|---|
| | ZABUDOWA MIESZKANIOWA | TERENY ZABUDOWY JEDNORODZINNEJ ORAZ ZABUDOWY ZAGRODOWEJ - MNRM TERENY ZABUDOWY ZAGRODOWEJ - RM TERENY ROLNICZE - R | - ADAPTACJA ISTNIEJĄCEGO SPOSÓBU UŻYTKOWANIA - BRAK ISTOTNYCH PRZEKSZTAŁCEN W ŚRODOWISKU - MOŻLIWE ZWIĘKSZENIE RÓŻNORODNOŚCI BIOLOGICZNEJ OBSZARU |
| | DROGI PUBLICZNE | TERENY DRÓG PUBLICZNYCH - KD | - ADAPTACJA ISTNIEJĄCEGO SPOSÓBU UŻYTKOWANIA |
| | WAL PRZECIWPOWODZOWY | TERENY URZĄDZEN NIEKRAJOBRAZOWYCH I WODNYCH PODSTAWIOWYCH I WAL PRZECIWPOWODZOWY - WP | - ADAPTACJA ISTNIEJĄCEGO SPOSÓBU UŻYTKOWANIA |

POZOSTAŁE OZNACZENIA

- GRANICA PLANU - GRANICA SEKTORA W GŁOSIE
- GRANICA OBSZARÓW NATURA 2000
- GRANICA OBSZARU OCHRONY EKOLOGICZNEJ WARSZAWSKIEGO OBSZARU CHRONIONEGO KRAJOBRAZU
- GRANICA REZERWATU PRZYRODY
- WODY POWIERZCHNIOWE ŚRÓDLĄDOWE

AUTORSKA PRACOWNIA ARCHITEKTURY I PLANOWANIA PRZESTRZENNEGO PIOTRA SUDRA
 siedziba: 05-807 Podkowa Leśna, ul. Bielska 36 tel./fax: 22 758-90-86
 pracowni: 05-800 Pruszków, ul. Wojska Polskiego 16a paw. 43 tel./fax: 22 759-93-22

Temat: Prognoza oddziaływania na środowisko do projektu Miejscowego Planu Zagospodarowania Przestrzennego Wsi Nowa Mała Wieś gmina Leoncin

Główny projektant: architekt Piotr Sudra Skala: 1 : 5000
 (Nr uprawnień 453/88)

Opracowanie: Jacek Wiśniewski Data: wrzesień 2016
 Paweł Sudra