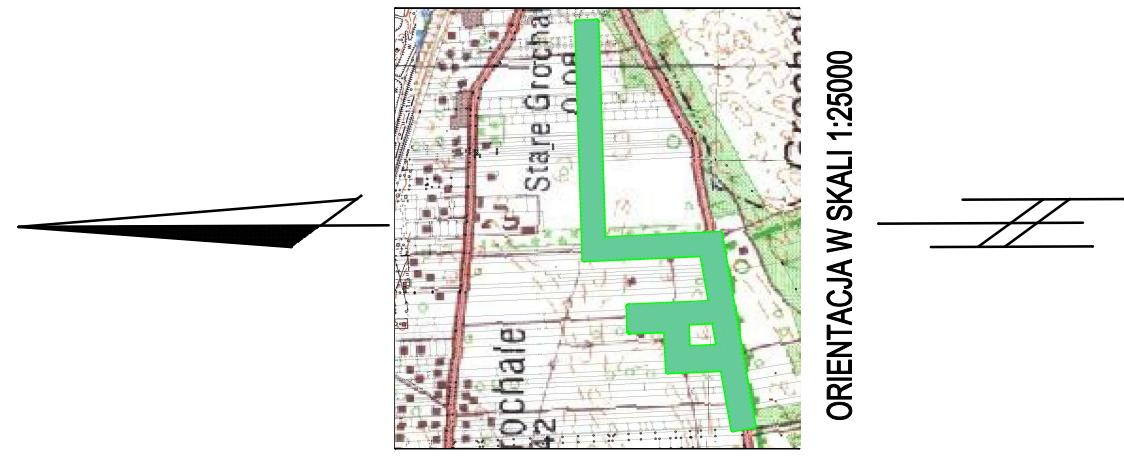
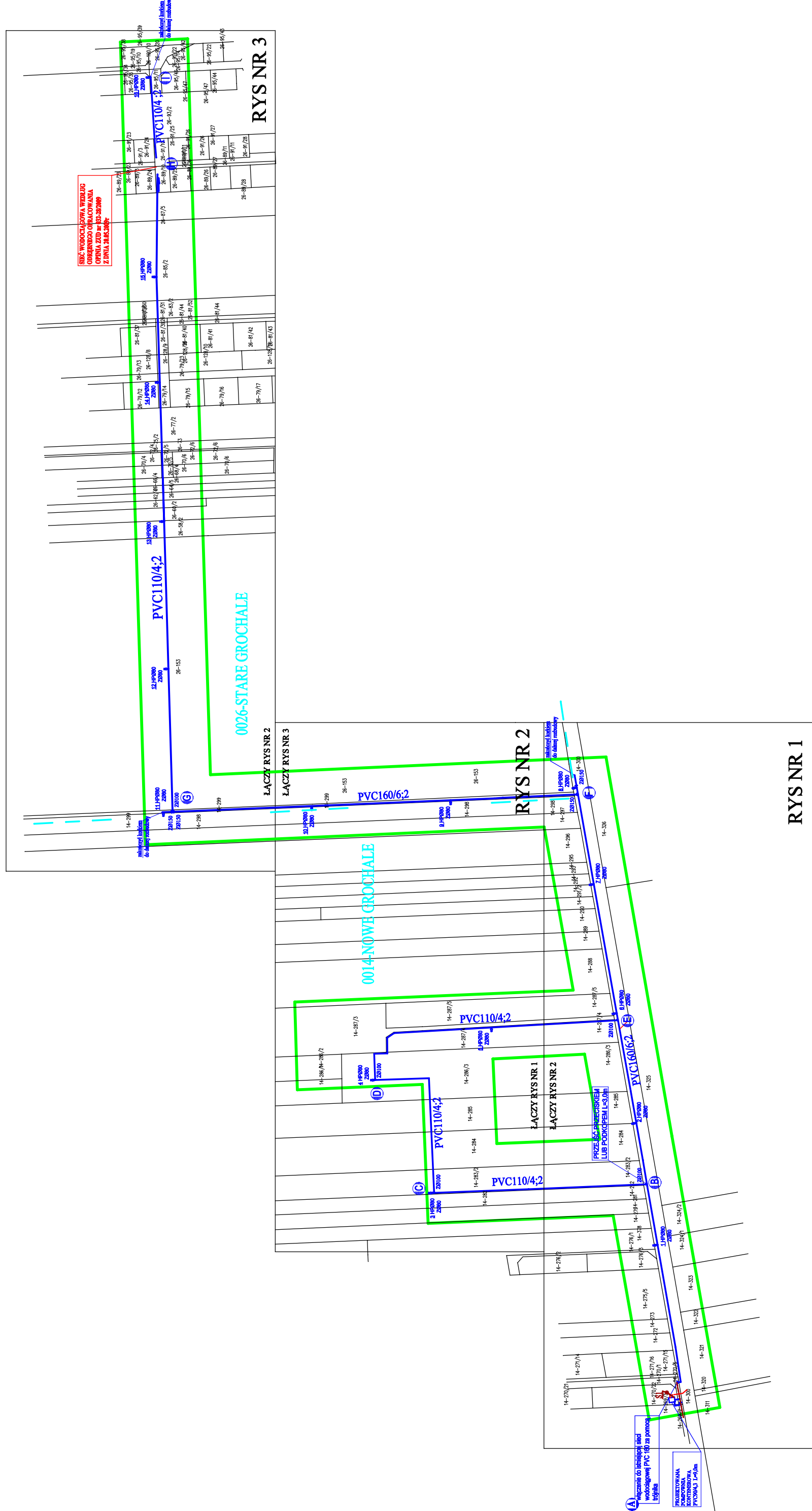


SCHEMAT SIECI WODOCIAĞOWEJ

Nazwa obiektu: SIEĆ WODOCIAĞOWA



OZNACZENIA:

- PVC 160/6,2
- Z Ø150
- HP Ø80
- Z Ø80

Projektowana sieć wodociągowa PVC PN 10
 Projektowana zasuwa na sieci
 Projektowany hydrant p.poż (nadziemny)

- 300
- A
- SI °
-

Numery działek przez które zaprojektowano sieć wodociągową
 Włączenie sieci wodociągowej z rur PVC 160 do istniejącego wodociągu PVC 160
 Projektowany zbiornik szczelny Ø1200, h=2m
 elektryczna linia kablowa - zasilająca

DŁUGOŚĆ CAŁKOWITA
 PVC 160/6,2 L= 1080,50 m
 PVC 110/4,2 L= 1452,00 m
 PVC 90/4,3 L= 9,00 m

PROJEKTOWANA FORMALNA KONTROLOWANA

TYTUŁ OPRACOWANIA		PRACOWNIA PROJEKTOWA "EKOPROJEKT"	
ADRES OBIEKTU BUDOWLANEGO		0014 - NOWE GROCHALE, 0026 - STARE GROCHALE	
TYTUŁ RYSUNKU		PROJEKT ZAGOSPODAROWANIA TERENU	
IMIE I NAZWISKO		NR UPRAWNIEN	
PROJEKTOWAŁ		inż. Saturnin Szydlik	
SPRAWDZIŁ		mgr inż. Piotr Garlej	
OPRACOWAŁ		tech. Halina Szydlik	
BRANŻA		STADIUM	
sanitarna		P.B.	
NR RYSUNKU		1S	
SKALA		2000	
DATA		04. 2014 r	